

Typo-Glossar

Schriftlinie, Grundlinie

die gedachte Linie, an der die Schrift ausgerichtet ist

Schriftkegel

der Metallkörper der das Zeichen trägt spielt entscheidende Rolle für die Maßverhältnisse der Schriftzeichen

Kegelgröße

Oberlänge + Unterlänge + Zuschlag

Schriftgröße

entspricht der Kegelgröße bzw. Kegelhöhe

Versalhöhe

Höhe von Großbuchstaben (Versalien/Majuskeln)

Vorbreite, Nachbreite

schmäler Abstand auf dem Kegel vor und hinter dem Schriftzeichen

Mittellänge, x-Höhe (*x-height*)

Höhe der Kleinbuchstaben ohne Unter- und Oberlängen; gemessen am kleinen x

Oberlänge (*ascender*)

Teile der Kleinbuchstaben, die über die x-Höhe hinausragen (z.B. d, f, h, l, t)

Unterlänge (*descender*)

Teile der Kleinbuchstaben, die unter die x-Höhe hinausreichen (z.B. g, j, p, q, y)

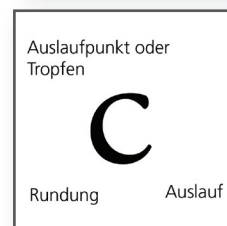
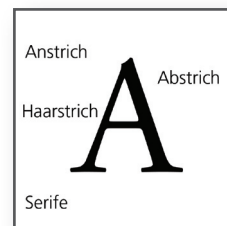
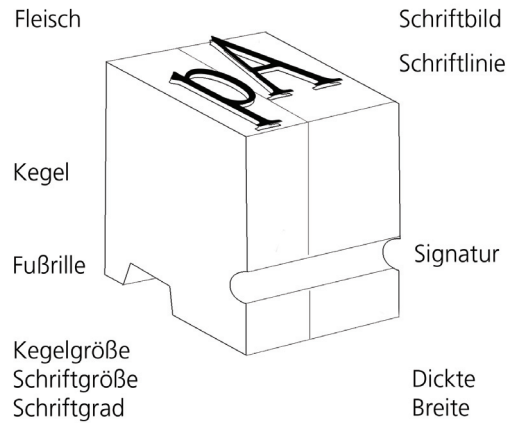
Dicke (*width*)

Breite eines Zeichens inkl. des unbedruckten Raums rechts und links (Vorbreite, Nachbreite)

Durchschuss (*leading*)

Bleisatz: Bleistege zwischen den Textzeilen wird zusammen mit der Schriftgröße angegeben:

18pt Schrift + 6pt Durchschuss = 24pt



Typo-Glossar

Fleisch

freier Raum um das Schriftzeichen

Schriftstärke, Fettegrade

Dicke der Strichstärke

Schriftlage

Neigung der Schrift

Garnitur

verschieden Schriftschnitte

Schriftschnitt

Variante einer Schrift (kursiv, fett, light etc.)

Schriftfamilie

mehrere Schriftschnitte einer Grundschrift

Grundstrich (*stem*)

Strich von dem aus der Buchstabe aufgebaut ist

Haarstrich (*thin stem*)

Strich der dünner ist als der Grundstrich

Abstrich (*downstroke*)

nach unten geführter Strich

Anstrich (*upstroke*)

Strich-Ansatz, an dem keine Serife ansetzt

Kontrast (*contrast*)

Unterschied zwischen dem dicksten und dem dünnsten Strich einer Schrift

Punzen (*counters*)

nichtdruckende Innenräume eines Zeichens

Zeilenabstand

Abstand von einer Grundlinie zur nächsten

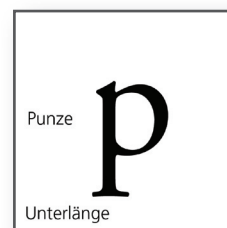
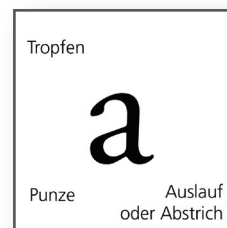
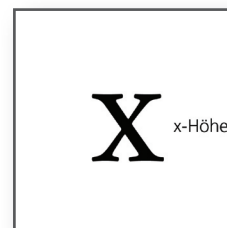
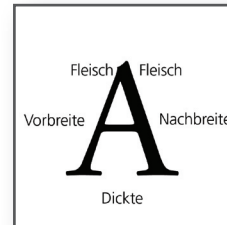
Laufweite (*tracking*)

Abstand der Buchstaben zueinander

spationieren (*to track*)

unterschneiden (*to kern*)

verkleinern der Laufweite



Typo-Glossar

sperrern (*to letterspace*)

Einfügen von Spatien
vergrößern der Laufweite
- Zwangsligaturen nicht mitsperren
- Leerzeichen vor und nach dem gesperrten Wort, sowie Satzzeichen müssen mit gesperrt werden

Serife (*serif*)

Endstriche der Antiqua-Schriften
bewusstes Gestaltungsmerkmal
fördern die Lesbarkeit

Mediävalziffern (*oldstyle figures*)

Ziffern mit Ober- und Unterlängen

Tabellenziffern (*tabular figures*)

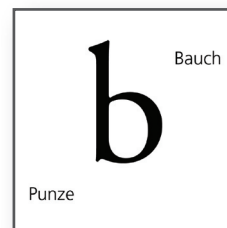
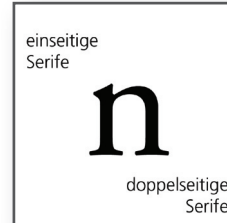
Ziffern mit gleicher Dicke
vor allem für den Satz in Tabellen geeignet

Versalziffern (*lining figures*)

Ziffern in der Höhe der Großbuchstaben

Spatium

nicht druckender Raum (Bleisatz) zur Justierung von Wort- und Zeichenabständen



Schriftschnitt-Bezeichnungen

deutsch

mager
leicht
normal
halbfett
dreiviertelfett
fett
extrafett

kursiv
unecht kursiv
halbfett kursiv
fett kursiv

englisch

thin
light
normal, medium
demibold, semibold
heavy
bold
extrabold, ultrabold,
black

italic
oblique
demibold italic
bold italic

deutsch

schmal
schmalmager
schmalhalbfett
schmalfett
breit
extrabreit
konturiert

englisch

condensed
thin condensed
demibold condensed
black condensed
extended, expanded
extra expanded
contour, outline